

	Група податоци	DXF		XLS / XLSX	DOC / DOCX
		слоеви		придружни табели	Текст – услови за градба
		полигони	анотации		
Макро	1. Граница на ГУП / плански опфат	✓		✓	
	2. Граница на градска четврт	✓	✓		
	3. Граница на блок	✓	✓		
	4. Граници на наменски зони	✓	✓		
Микро	5. Граница на ДУП / плански опфат	✓			
	6. Граница на блок	✓	✓	✓	
	7. Затворени регулациски линии	✓			
	8. Граници на градежни парцели	✓	✓	✓	✓
	9. Граници на површини за градење	✓			

# Упатство за внесување на потребните податоци во регистарот на градежно земјиште

## ОПШТО

Во системот ќе се внесуваат (upload) три вида на датотеки (files):

- DXF датотеки со графичка содржина – затворени полигони,
- XLS или XLSX податочни табели со нумеричките податоци,
- DOC или DOCX фајлови со општи и посебни услови за градење.

## 1 дел - ГРАФИКА

### 1.1

Од основниот цртеж кој што го содржи урбанистичкиот план, планската документација, архитектонско урбанистичкиот проект или архитектонско проектната документација, потребно е да се издвојат поединечни слоеви (layers) и да се пренесат во посебни датотеки (files) во DXF формат. Овие DXF datoteki ќе ги содржат исклучиво елементите кои ќе бидат предмет на обработка во регистарот.

НАПОМЕНА: Сите кирилични текстуални податоци треба да бидат напишани со македонска поддршка, а не со употреба на кирилични фонтови. Ова се однесува и за трите вида на датотеки – DXF, XLS и DOC.

### 1.2

7 слоеви со полигони и 3 слоеви со текстуални анотации се релевантни за Регистарот на градежно земјиште. Тие се пренесуваат во посебни DXF датотеки кои ќе се внесуваат во регистарот, зависно од тоа за која постапка станува збор. Тие датотеки се:

	опис	Име на датотека (file)
1	Плански опфат (ГУП, ДУП, ЛУПД, УПВНМ, АУП, итн.)	opfat.dxf
2	Граница на градска четврт	chetvrt.dxf
3	Граница на блок	blok.dxf
4	Граници на наменски зони	zona.dxf
5	Затворени регулациски линии – (затворена линија околу група од една или повеќе градежни парцели одвоени од градежно земјиште за јавна намена / општа употреба)	regulacija.dxf
6	Граници на градежни парцели	parcela.dxf
7	Граници на површини за градење	gradba.dxf

Содржина на DXF датотеките:

	DXF датотека	Слоевы (layers)	
		полигони	анотации
1	opfat.dxf	✓	

2	chetvrt.dxf	✓	✓
3	blok.dxf	✓	✓
4	zona.dxf	✓	
5	regulacija.dxf	✓	
6	parcela.dxf	✓	✓
7	gradba.dxf	✓	

Слоевите што треба да се пренесат во соодветните DXF фајлови се:

	DXF датотека	Слоеви (layers)
1	opfat.dxf	U-1.1 GRANICA NA PLANSKI OPFAT
2	chetvrt.dxf	U-1.3 GRANICA NA CETVRT
3	blok.dxf	U-1.4 GRANICA NA BLOK
		BLOK
4	zona.dxf	U-2.1 GRANICA NA NAMENSKA ZONA
5	regulacija.dxf	U-3.1 REGULACIONA LINIJA
6	parcela.dxf	U-3.2 LINIJA NA PARCELA
		Sifra
7	gradba.dxf	U-4.1 GRADEZNA LINIJA

Зависно од постапката, ова се соодветно потребните DXF датотеки што треба да се прикачуваат во системот за Регистарот на градежно земјиште:

	Постапки за импорт/Леери	Опфат	Граница на Градска Четврт (по осовини на сообраќајници)	Блок					Наменски Зони
<b>Макро</b>									
1	ГУП со Градски Четврти	opfat.dxf	chetvrt.dxf	blok.dxf					zona.dxf
2	ГУП	opfat.dxf	×	blok.dxf					zona.dxf
3	Општ Акт	opfat.dxf	×	×					zona.dxf
<b>Микро</b>									
	Постапки за импорт/Леери	Опфат			Блок	Затворени регулациски линии	Градежни Парцели	Површини за градба	
4	ДУП	opfat.dxf			blok.dxf(опционо)	regulacija.dxf	parcela.dxf	gradba.dxf	
5	ЛУПД	opfat.dxf			×	×	parcela.dxf	gradba.dxf	
6	УПВНМ/УПС	opfat.dxf			blok.dxf	regulacija.dxf(опционо)	parcela.dxf	gradba.dxf(опционо)	
7.A	ДУПД	×			×	×	parcela.dxf	gradba.dxf	
7.B	УПД за Туристичка развојна зона	opfat.dxf			blok.dxf	×	parcela.dxf	gradba.dxf	
7.B	УПД за Автокамп	opfat.dxf			blok.dxf	×	parcela.dxf	gradba.dxf	
7.Г	УПД за Градби од посебен интерес	opfat.dxf			blok.dxf	×	parcela.dxf	gradba.dxf	
8	АУП	opfat.dxf			×	×	parcela.dxf	gradba.dxf (има повеќе површини за градба)	
9	Инфраструктурен Проект	opfat.dxf			×	×	×	×	

### 1.3

Објектите од наведените слоеви од основниот цртеж ќе се копираат во нови фајлови, но внимавајќи да останат гео-референцирани, т.е. да се постават на истите координати како и во изворниот (основниот) цртеж. Ова најчесто се прави со командата „Copy - Pastetooriginalcoordinates“.

### 1.4

Секоја текстуална анотација (за четврти, блокови и градежни парцели) со својата дефинирачка точка (grip) мора да биде поставена во внатрешноста на полигонот што го придружува. Доколку се кирилични, текстуалните анотации мора да бидат испишани со македонска поддршка, а не со македонски фонтови.

### 1.5

Полигоните и текстуалните објекти во новоформираните DXF фајлови мора да бидат идентични во својата геометриска поставеност со полигоните и текстуалните објекти од изворниот основен цртеж/фајл.

## 1.6

Урнек (template) на датотека за исцртување на планови (dwgформат) и примери на датотеки за внесување во системот (dxfформат) може да се преземат од веб-сајтот \_\_\_\_\_.

## 2 дел – ТАБЕЛИ СО НУМЕРИЧКИ ПОДАТОЦИ

### 2.1

Нумеричките податоци кои се изработуваат за одреден план или планска документација треба да бидат испишани во табела која задолжително мора да има една колона во која ќе бидат содржани идентификациите на парцелите или блоковите, соодветни на полигоните за кои што се однесуваат.

### 2.2

Урнек (template) на табела може да се преземе од веб-сајтот \_\_\_\_\_.

## 3 дел – ТЕКСТУАЛНИ ДАТОТЕКИ / УСЛОВИ ЗА ГРАДБА

### 3.1

Текстуалните податоци кои ги содржат условите за градење (општи и посебни) за одреден план или планска документација треба да бидат испишани во DOC или DOCX формат.

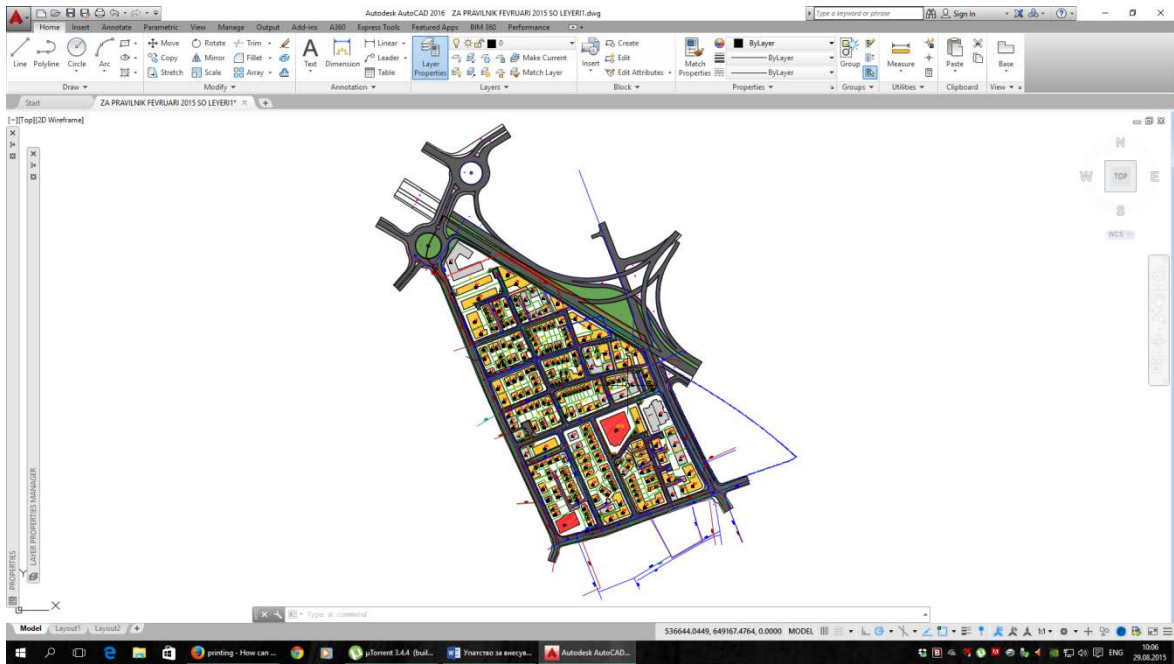
### 3.2

Урнек (template) на текстуална датотека може да се преземе од веб-сајтот \_\_\_\_\_.

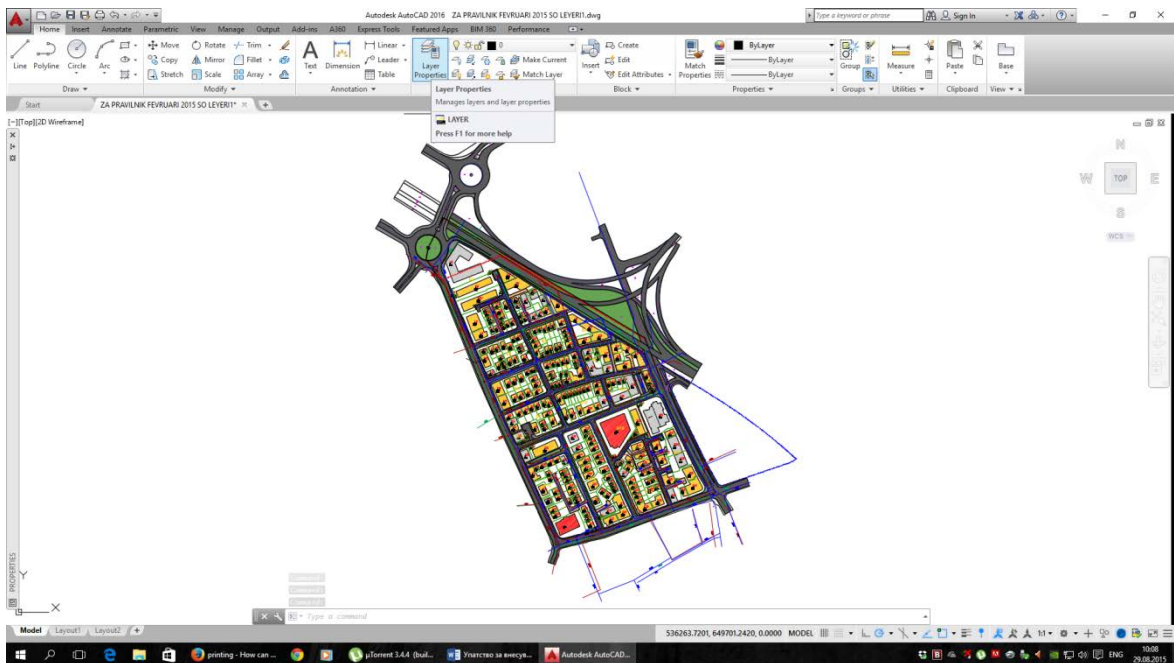
## 4 дел – УПАТСТВО ЗА ПРАВЕЊЕ НА .dxfДАТОТЕКИТЕ

### 4.1

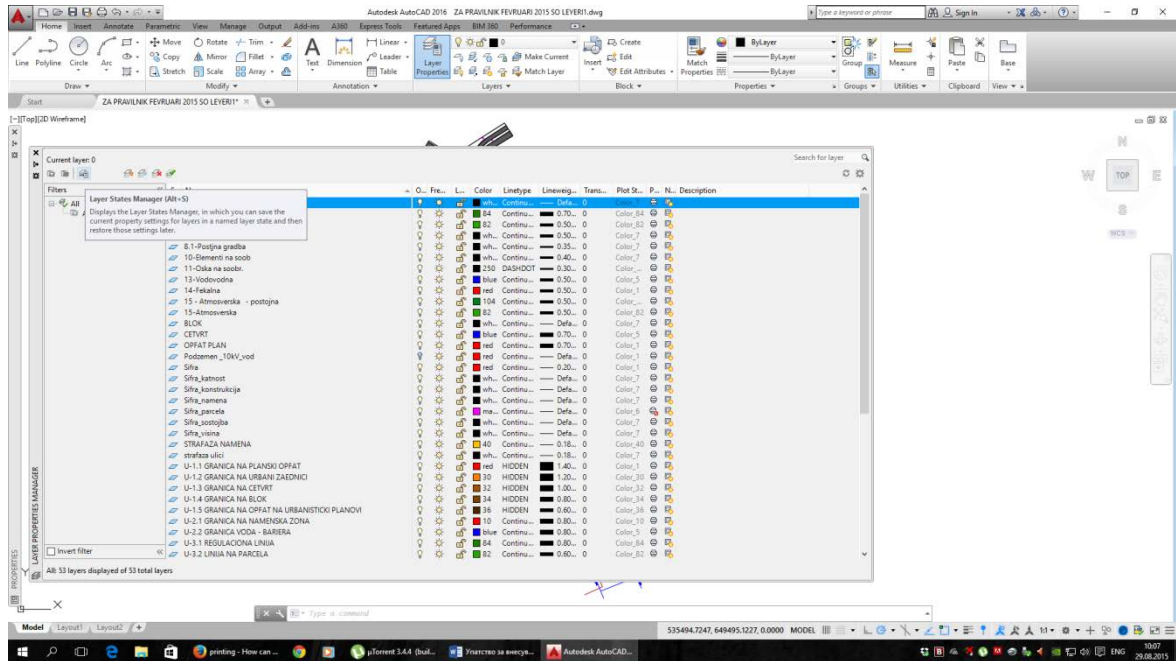
Урбанистичките планови, планските документации и урбанистичко проектните документации мора да бидат исцртувани според тополошките правила (...). Кога цртежот е готов (слика 1) треба да го активираме MODEL SPACE начинот на гледање:



Доколку не е вклучен, го вклучуваме помошниот прозор за Layer properties (слика 2):

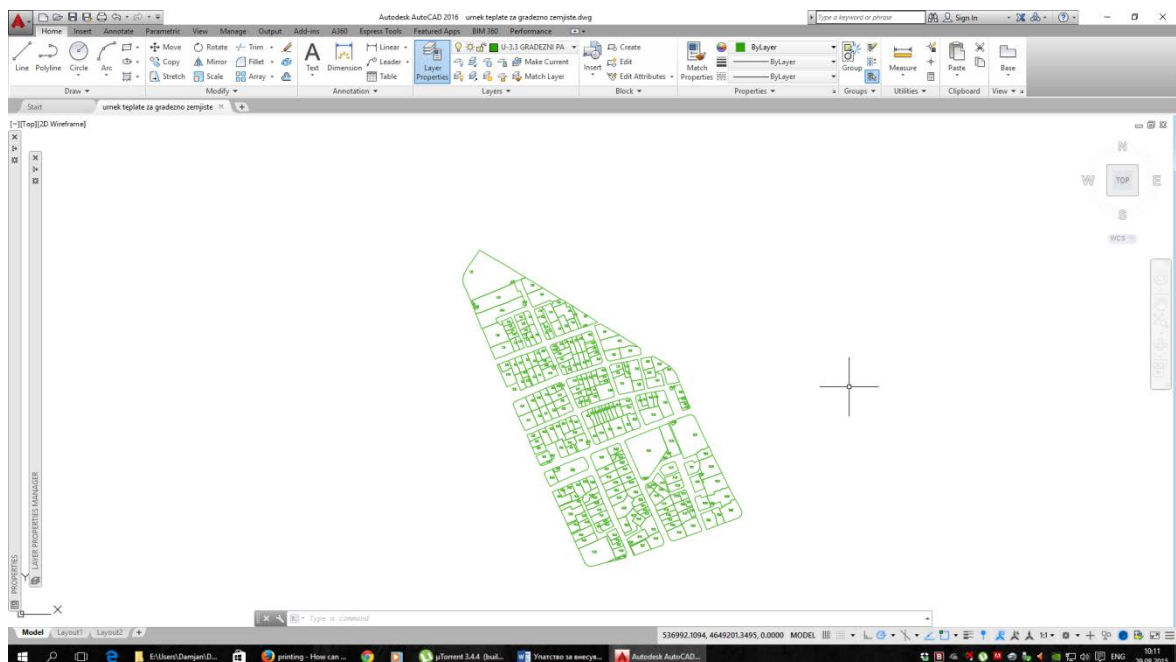


Се отвора прозорчето Layer properties manager (слика 3):

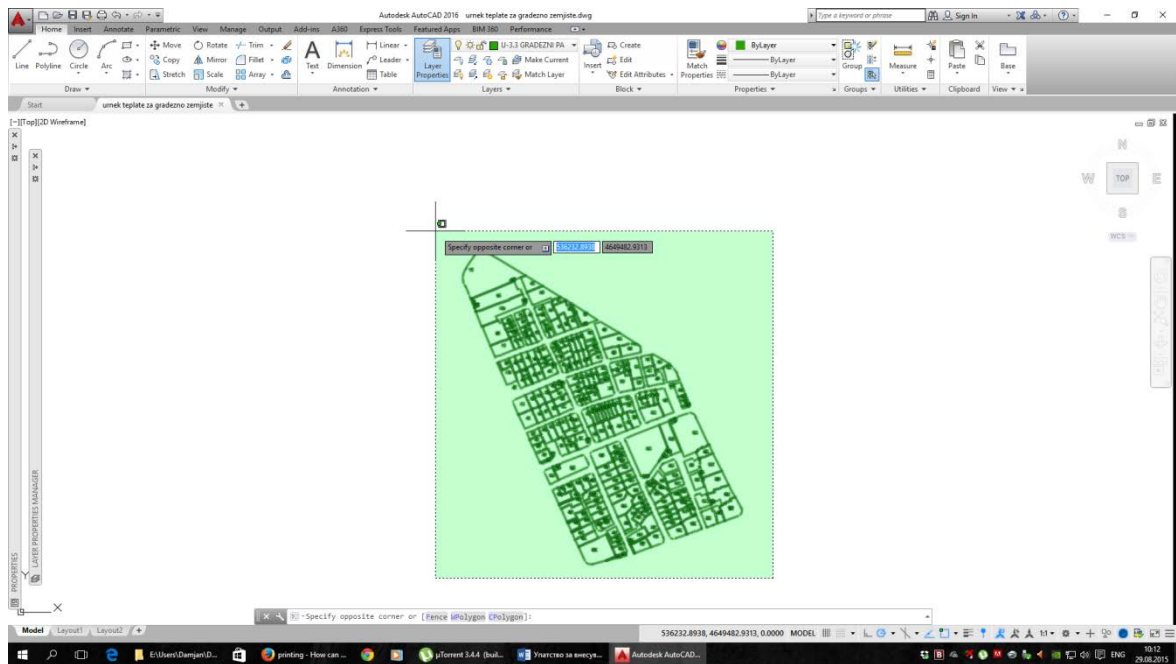


Од прозорчето Layer properties manager, зависно од тоа за која постапка станува збор и која dxf датотека сакаме да ја направиме, ги исклучуваме (on/off) сите слоеви освен потребните (еден или два) кои ќе треба да ги ископираме во новаотdxf датотека.

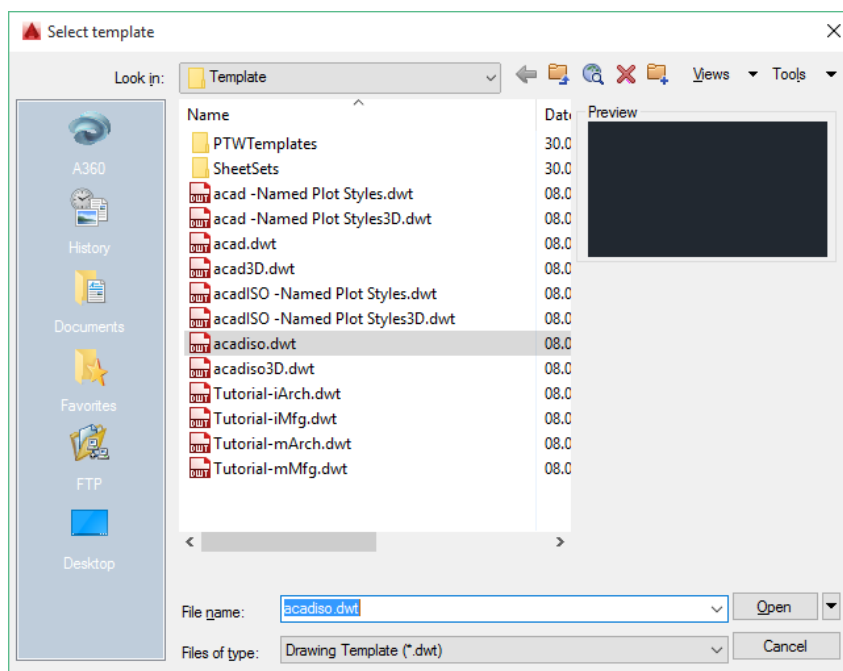
Како резултат добиваме во приказот само она што ни е потребно за да биде пренесено во новата dxf датотека. Слика 4:



Ги избираме сите објекти (Слика 5) и со командата Copy (Ctrl + C) ги припремаме за пренос во новата датотека:

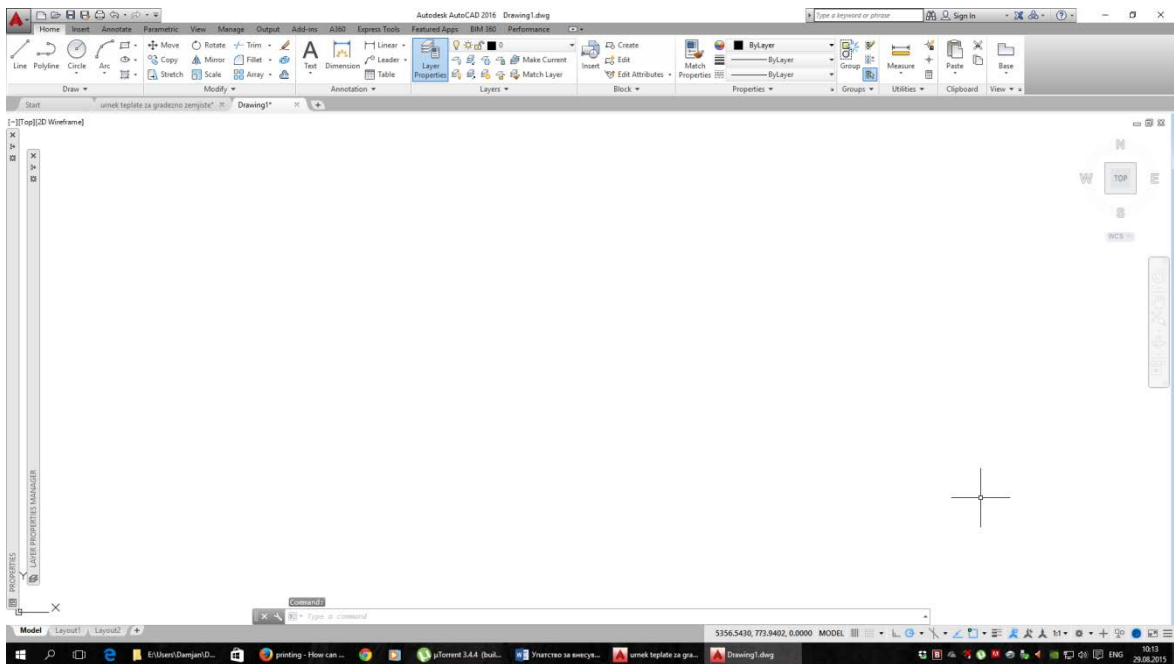


Отвораме нова датотека со командата New(Ctrl + N) (Слика 6). Кликнуваме Open:

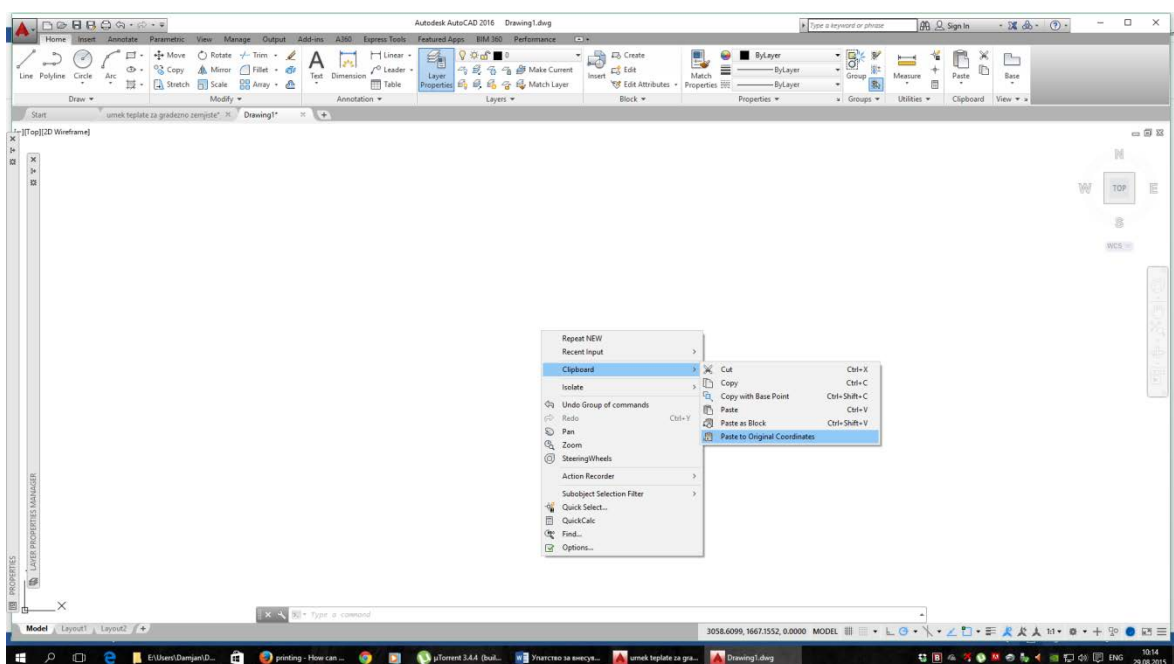


Добиваме нова празна датотека (слика 7):



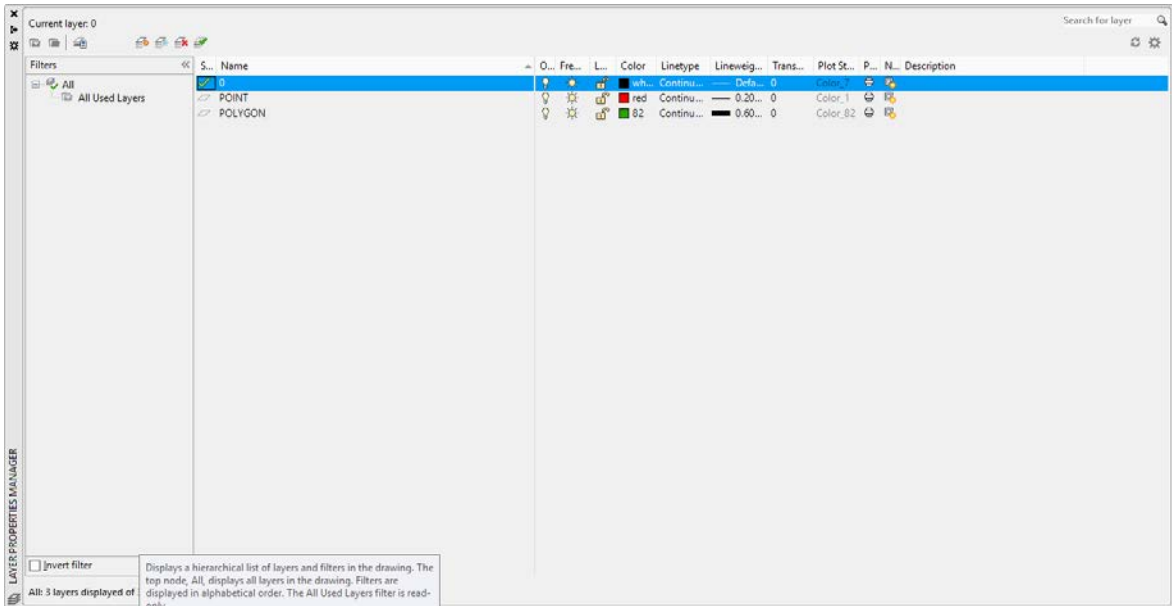


Со десен клик во главниот прозор, од подменито избираме Clipboard > Paste to original coordinates (слика 8):

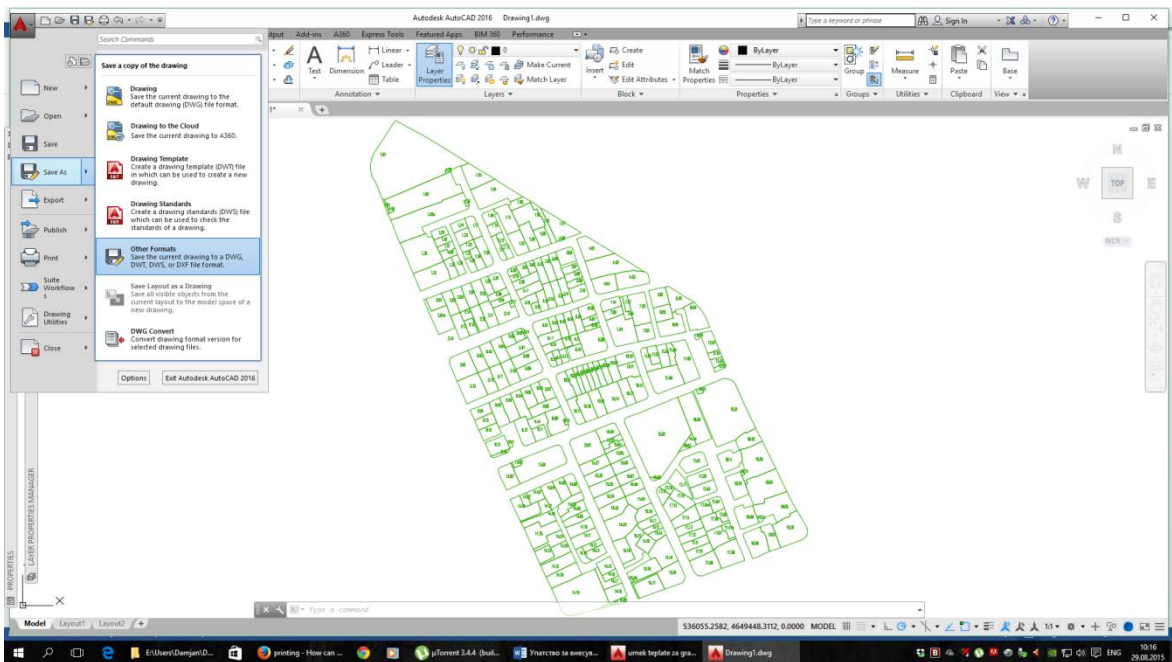


По извршувањето на командата Pasteto original coordinates, пренесените објекти веројатно нема да бидат видливи, па потребно е да се донесат во видното поле со командата Zoom extents ( Со кратенките Z, [Enter] и E, [Enter] )

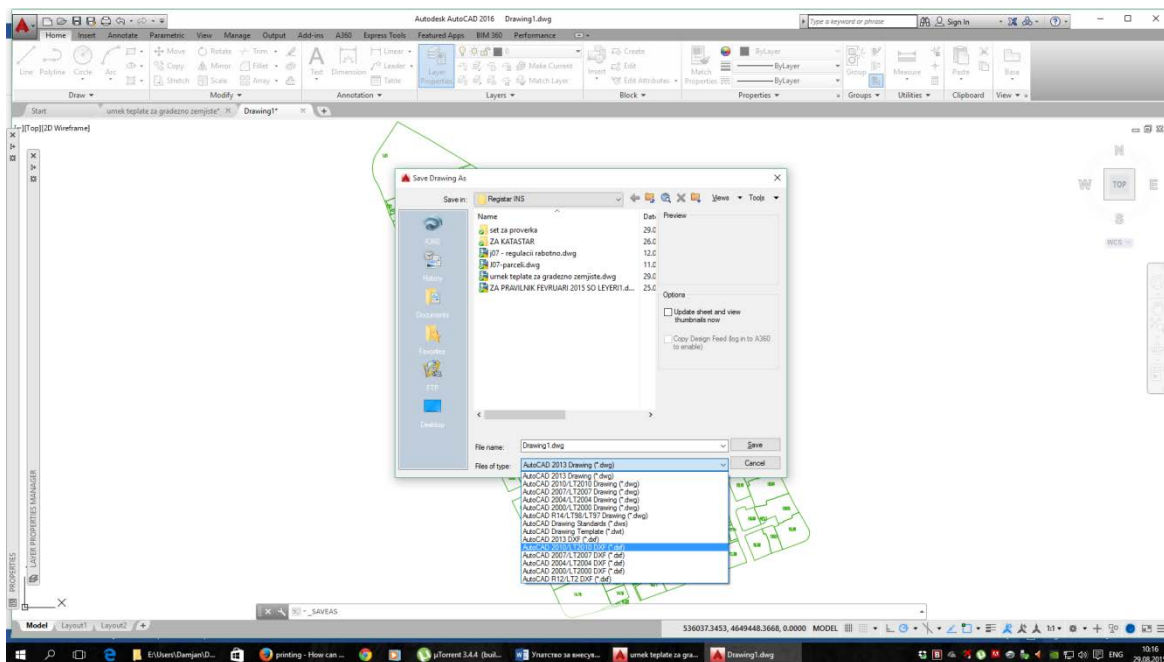
Пред крајот, потребно е да се „исчисти“ dxf цртежот од сите непотребни објекти (да се избришат), да се употреби командата PURGE за да се избришат и евентуални празни слоеви или стилови на текст, коти и слично, и на крајот да се сменат имињата на слоевите што остануваат во новонаправената dxf датотека, така што секој слој кој што содржи геометрија (затворени полигони) треба да се нарече POLYGON без разлика дали се работи за опфат, парцела или др., а слој што содржи анотации треба да се нарече POINT. Слика 9:



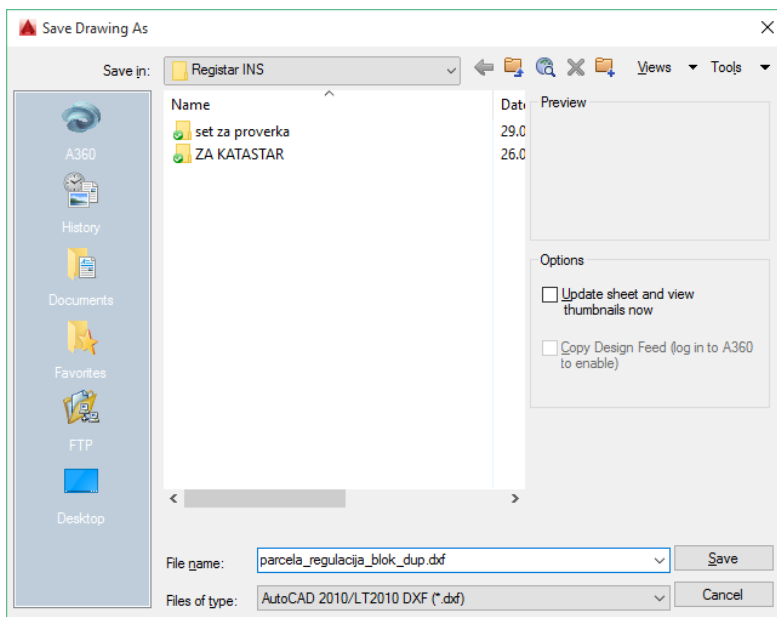
Новата датотека треба да се зачува во dxf формат со командата Save as... (слика 10):



Од паѓачкото мени за File type се избира опцијата (\*.dxf). Слика 11:



Се задава името на датотеката и се зачувува на претходно избрана локација (Folder). Слика 12:



По завршувањето на оваа процедура за сите потребни датотеки кои ни се потребни соодветно за каква постапка станува збор, новодобиените dxf датотеки, заедно со табелите во xls формат (доколку се потребни), односно условите за градба во doc формат, се внесуваат во регистарот преку веб апликацијата на адреса <http://.....>